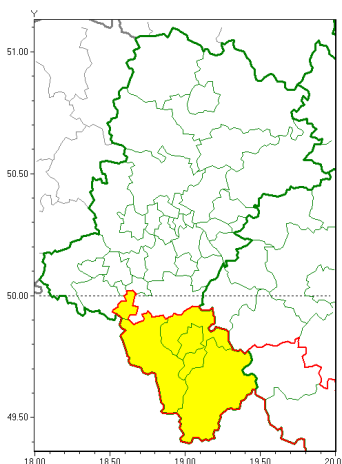




Zasięg ostrzeżeń w województwie

Silny wiatr  
2020-03-10 12:44



**WOJEWÓDZTWO ŁĄSKIE**  
**OSTRZEŻENIA METEOROLOGICZNE ZBIORCZO NR 31**  
**WYKAZ OBSZARÓW ZUCIANYCH OSTRZEŻENIAMI**  
**o godz. 12:44 dnia 10.03.2020**

<b>Zjawisko/Stopień zagrożenia</b>	Silny wiatr/1
<b>Obszar (w nawiasie numer ostrzeżenia dla powiatu)</b>	powiaty: bielski(19), Bielsko-Biała(19), cieszyński(22), Jastrzębie-Zdrój(11), żywiecki(24)
<b>Ważność</b>	od godz. 21:00 dnia 10.03.2020 do godz. 08:00 dnia 11.03.2020
<b>Prawdopodobieństwo</b>	80%
<b>Przebieg</b>	Przewiduje się wystąpienie silnego wiatru o średniej prędkości od 30 km/h do 40 km/h, w porywach do 75 km/h, z południowego zachodu.
<b>SMS</b>	IMGW-PIB OSTRZEŻENIE: WIATR/1 Łąskie (5 powiatów) od 21:00/10.03 do 08:00/11.03.2020 prędkość do 40 km/h, porywy do 75 km/h, SW. Dotyczy powiatów: bielski, Bielsko-Biała, cieszyński, Jastrzębie-Zdrój i żywiecki.
<b>RSO</b>	Woj. Łąskie (5 powiatów), IMGW-PIB wydał ostrzeżenie pierwszego stopnia o silnym wietrze
<b>Uwagi</b>	Brak.
<b>Dyrektor synoptyk IMGW-PIB</b>	Piotr Ramza

Opracowanie niniejsze i jego format, jako przedmiot prawa autorskiego podlega ochronie prawnej, zgodnie z przepisami ustawy z dnia 4 lutego 1994r o prawie autorskim i prawach pokrewnych (dz. U. z 2006 r. Nr 90, poz. 631 z późn. zm.).

Wszelkie dalsze udostępnianie, rozpowszechnianie (przedruk, kopiowanie, wiadomości sms) jest dozwolone wyłącznie w formie dosłownej z bezwzględnym wskazaniem źródła informacji tj. IMGW-PIB.