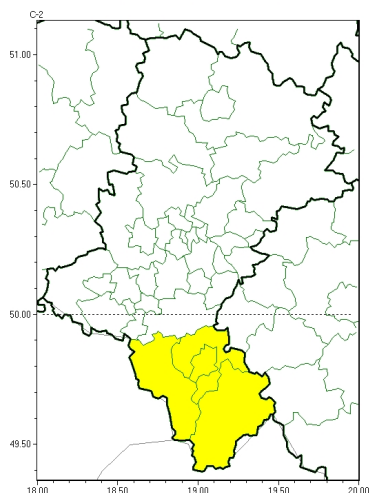
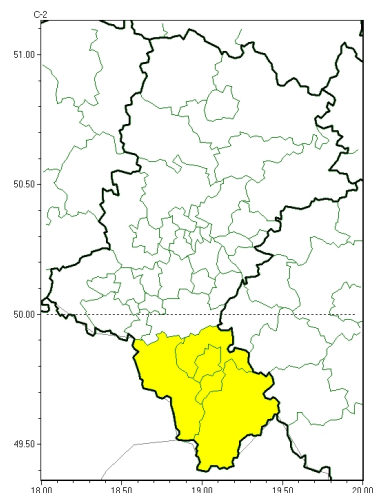




Intensywne opady śniegu



Oblodzenie



**PROGNOZA NIEBEZPIECZNYCH ZJAWISK METEOROLOGICZNYCH
NA PIERWSZĄDOBE**

Obszar	Województwo śląskie
Ważność (cz. urz.)	od godz. 07:30 dnia 29.11.2024 (piątek) do godz. 07:30 dnia 30.11.2024 (sobota)
Zjawisko/stopień zagrożenia Kryteria	Intensywne opady śniegu/1 (<i>bielski, Bielsko-Biała, cieszyński i żywiecki</i>) Intensywne opady śniegu powodujące przyrost pokrywy śnieżnej o 10-15 cm w czasie do 12 godzin lub o 15-20 cm w czasie do 24 godzin. Oblodzenie/1 (<i>bielski, Bielsko-Biała, cieszyński i żywiecki</i>) Spadek temperatury powietrza poniżej 0°C powodujący zamrażanie mokrych nawierzchni dróg i chodników.



Brak niebezpiecznych zjawisk



**PROGNOZA NIEBEZPIECZNYCH ZJAWISK METEOROLOGICZNYCH
NA DRUGĄDOBE**

Obszar	Województwo śląskie
Ważność (cz. urz.)	od godz. 07:30 dnia 30.11.2024 (sobota) do godz. 07:30 dnia 01.12.2024 (niedziela)
Zjawisko/stopień zagrożenia Kryteria	Nie przewiduje się/-



Brak niebezpiecznych zjawisk

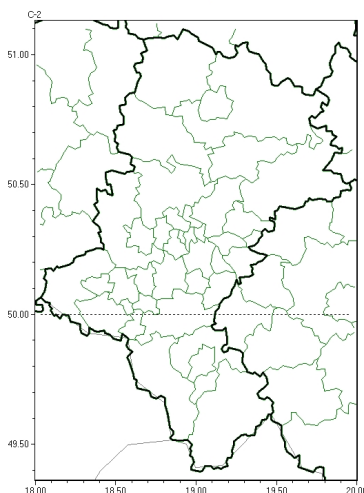


**PROGNOZA NIEBEZPIECZNYCH ZJAWISK METEOROLOGICZNYCH
NA TRZECIĄDOBĘ**

Obszar	Województwo śląskie
Ważność (cz. urz.)	od godz. 07:30 dnia 01.12.2024 (niedziela) do godz. 07:30 dnia 02.12.2024 (poniedziałek)
Zjawisko/stopień zagrożenia Kryteria	Nie przewiduje się/-



Brak niebezpiecznych zjawisk



**PROGNOZA NIEBEZPIECZNYCH ZJAWISK METEOROLOGICZNYCH
NA CZWARTĄDOBE**

Obszar	Województwo śląskie
Ważność (cz. urz.)	od godz. 07:30 dnia 02.12.2024 (poniedziałek) do godz. 07:30 dnia 03.12.2024 (wtorek)
Zjawisko/stopień zagrożenia Kryteria	Nie przewiduje się/-

Godzina i data wydania	godz. 14:13 dnia 28.11.2024
Uwagi	Prognoza niebezpiecznych zjawisk meteorologicznych jest informacją orientacyjną. Wydawanie depeszy OSTRZEŻENIE unieważnia i anuluje wszystkie informacje dotyczące tego samego okresu i zjawiska zawarte w prognozie. Sprawdź aktualne ostrzeżenia oraz tekstową prognozę synoptyczną.

Opracowanie niniejsze i jego format, jako przedmiot prawa autorskiego podlega ochronie prawnej, zgodnie z przepisami ustawy z dnia 4 lutego 1994r o prawie autorskim i prawach pokrewnych (dz. U. z 2006 r. Nr 90, poz. 631 z późn. zm.).

Wszelkie dalsze udostępnianie, rozpowszechnianie (przedruk, kopiowanie, wiadomość sms) jest dozwolone wyłącznie w formie dosłownej z bezwzględnym wskazaniem źródła informacji tj. IMGW-PIB.