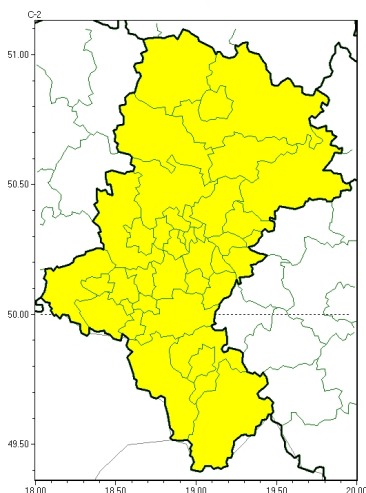




Intensywne opady deszczu

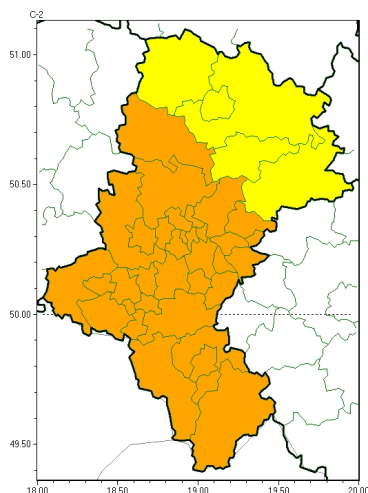


**PROGNOZA NIEBEZPIECZNYCH ZJAWISK METEOROLOGICZNYCH  
NA PIERWSZ DOB**

<b>Obszar</b>	Województwo łskie
<b>Wa no (cz. urz.)</b>	od godz. 07:30 dnia 12.09.2024 (czwartek) do godz. 07:30 dnia 13.09.2024 (pi tek)
<b>Zjawisko/stopie zagrożenia Kryteria</b>	<b>Intensywne opady deszczu/1</b> (wszystkie powiaty) Intensywne opady deszczu miejscami od 40 mm do 60 mm w czasie do 24 godzin.



Intensywne opady deszczu

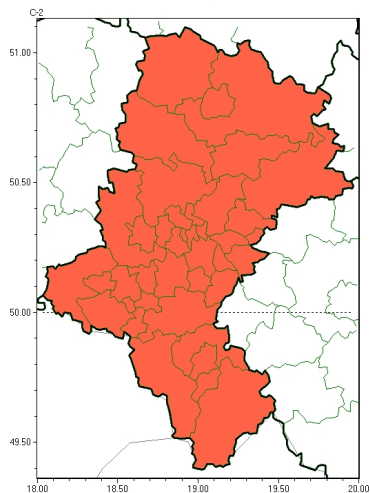


**PROGNOZA NIEBEZPIECZNYCH ZJAWISK METEOROLOGICZNYCH  
NA DRUG DOB**

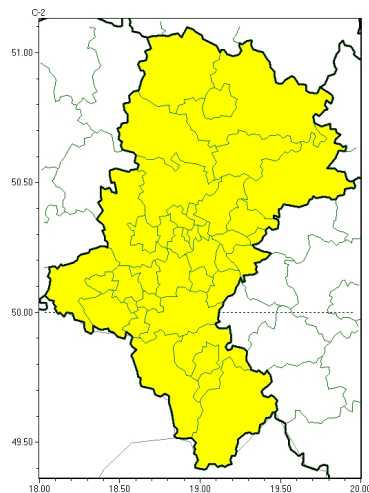
<b>Obszar</b>	Województwo śląskie
<b>Ważność (cz. urz.)</b>	od godz. 07:30 dnia 13.09.2024 (piątek) do godz. 07:30 dnia 14.09.2024 (sobota)
<b>Zjawisko/stopień zagrożenia Kryteria</b>	<p><b>Intensywne opady deszczu/2</b> (bielski, Bielsko-Biała, bieruńsko-lędziński, Bytom, Chorzów, cieszyński, Dąbrowa Górnicza, Gliwice, gliwicki, Jastrzębie-Zdrój, Jaworzno, Katowice, lubliniecki, mikołowski, Mysłowice, Piekary śląskie, pszczyński, raciborski, Ruda Śląska, rybnicki, Rybnik, Siemianowice śląskie, Sosnowiec, wiatrowski, tarnogórski, Tychy, wodzisławski, Zabrze, żywiecki)</p> <p>Intensywne opady deszczu miejscami od 60 mm do 90 mm w czasie do 24 godzin.</p> <p><b>Intensywne opady deszczu/1</b> (Czerwionka-Leszczyna, czarnohorski, kłobucki, myszkowski i zawierciański)</p> <p>Intensywne opady deszczu miejscami od 40 mm do 60 mm w czasie do 24 godzin.</p>



Intensywne opady deszczu



Silny wiatr

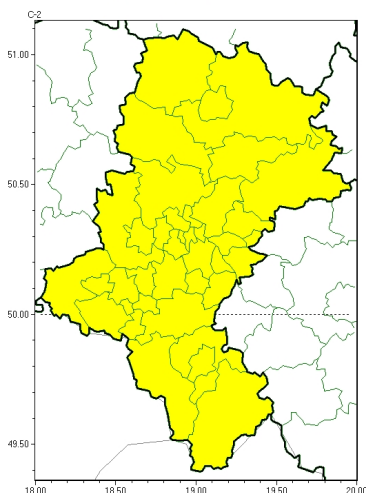


**PROGNOZA NIEBEZPIECZNYCH ZJAWISK METEOROLOGICZNYCH  
NA TRZECI DOB**

<b>Obszar</b>	Województwo łódzkie
<b>Ważność (cz. urz.)</b>	od godz. 07:30 dnia 14.09.2024 (sobota) do godz. 07:30 dnia 15.09.2024 (niedziela)
<b>Zjawisko/stopień zagrożenia Kryteria</b>	<b>Intensywne opady deszczu/3</b> (wszystkie powiaty) Intensywne opady deszczu miejscami powyżej 90 mm w czasie do 24 godzin. <b>Silny wiatr/1</b> (wszystkie powiaty) Silny wiatr o średniej prędkości do 70 km/h lub porywy wiatru o prędkości do 85 km/h.



Intensywne opady deszczu



**PROGNOZA NIEBEZPIECZNYCH ZJAWISK METEOROLOGICZNYCH  
NA CZWART DOB**

<b>Obszar</b>	Województwo łódzkie
<b>Wa no (cz. urz.)</b>	od godz. 07:30 dnia 15.09.2024 (niedziela) do godz. 07:30 dnia 16.09.2024 (poniedziałek)
<b>Zjawisko/stopie zagrożenia Kryteria</b>	<b>Intensywne opady deszczu/1</b> (wszystkie powiaty) Intensywne opady deszczu miejscami od 40 mm do 60 mm w czasie do 24 godzin.

<b>Godzina i data wydania</b>	godz. 14:54 dnia 11.09.2024
<b>Uwagi</b>	Prognoza niebezpiecznych zjawisk meteorologicznych jest informacją orientacyjną. Wydawanie depeszy OSTRZEŻENIE uniemożliwia i anuluje wszystkie informacje dotyczące tego samego okresu i zjawiska zawarte w prognozie. <b>Sprawdź aktualne ostrzeżenia oraz teksty prognoz synoptycznych.</b>

Opracowanie niniejsze i jego format, jako przedmiot prawa autorskiego podlega ochronie prawnej, zgodnie z przepisami ustawy z dnia 4 lutego 1994r o prawie autorskim i prawach pokrewnych (dz. U. z 2006 r. Nr 90, poz. 631 z późn. zm.).

Wszelkie dalsze udostępnianie, rozpowszechnianie (przedruk, kopiowanie, wiadomości sms) jest dozwolone wyłącznie w formie dosłownej z bezwzględnym wskazaniem źródła informacji tj. IMGW-PIB.